

# Maatschappelijk Jaarverslag 2023



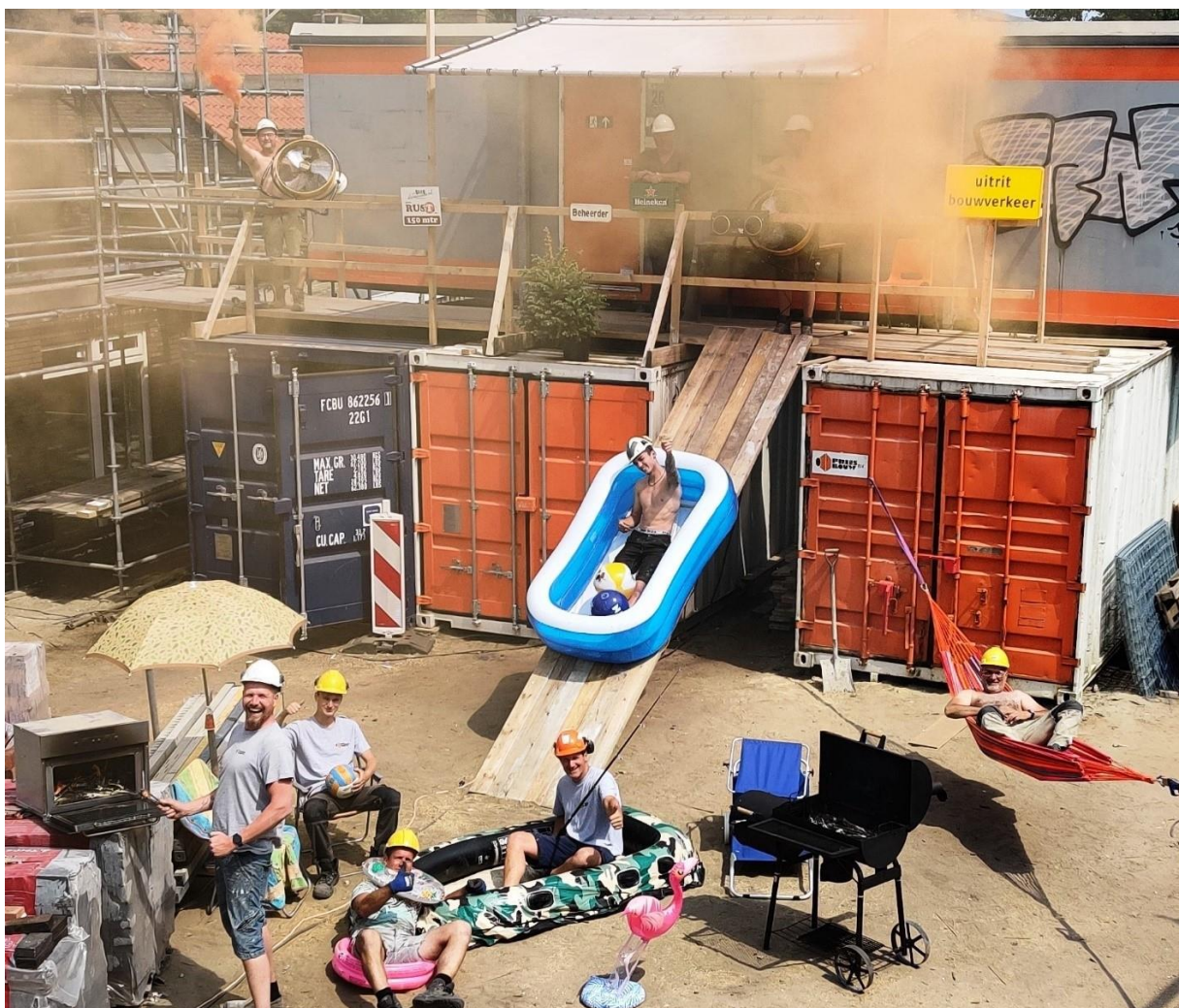
## Voorwoord

Wij presenteren u ons dertiende maatschappelijk jaarverslag.

Met dit verslag houden wij u op de hoogte van de ontwikkelingen die wij als bedrijf hebben doorgemaakt op de thema's die u als onze belanghebbende belangrijk vindt.

In het jaar hebben we mensen uitgeleend aan collega- bedrijven in de omgeving. Dit had te maken met slechte kwaliteit van stukken ter voorbereiding van werken in de planning, budgetperikelen bij enkele grotere werken en het door een opdrachtgever afzeggen van een groot project. We zijn onze collega's dankbaar dat we onze mensen tijdelijk veilig en goed onderdak konden bieden.

Er zijn in 2023 diverse projecten opgeleverd waaronder de 14 woningen De Heerd in Oosterwolde, verbouwingen van woningen, geluidwerende voorzieningen, restauratieprojecten, uitbreiding bedrijfshal Van Werven.



Bouwvakvakantie

# Inhoudsopgave

Voorwoord .....	1
1. Maatschappelijk Verantwoord Ondernemen .....	3
2. Prins Bouw en MVO .....	3
3. MVO Beleid .....	3
4. MVO Speerpunten .....	3
Werkgelegenheid .....	3
Gezondheid en veiligheid waarborgen .....	4
Persoonlijke ontwikkeling verbeteren .....	4
SKB Awards 2021 .....	<b>Fout! Bladwijzer niet gedefinieerd.</b>
Omkoping/corruptie tegengaan.....	4
Grondstoffenverbruik verminderen/ recyclen.....	4
Uitstoot van gevaarlijke stoffen.....	5
CO <sub>2</sub> Energieverbruik verminderen .....	5
CO <sub>2</sub> Transport verminderen .....	5
5. Duurzaam bouwen .....	6
6. MVO en de toekomst.....	7



## 1. Maatschappelijk Verantwoord Ondernemen

VERDUURZAMING noemen wij Maatschappelijk Verantwoord Ondernemen (MVO). MVO vertaalt duurzaamheid naar organisaties als de onze en richt zich op het balanceren van de drie P's: *People, Planet en Profit*.

Bij evenwicht van deze drie is het duurzaam.

Wij noemen dit drie dubbele winst en richten ons op maatregelen die tegelijk goed zijn voor de mens, het milieu, maatschappelijke meerwaarde en het voortbestaan van Prins Bouw.



## 2. Prins Bouw en MVO

Prins Bouw realiseert nieuwbouw, verbouw, restauratie, onderhoud en renovatie van woningen en utiliteitsgebouwen.

We gaan zorgvuldig te werk om milieuschade te voorkomen, zekerheid te bieden aan ons personeel en investeren om het bedrijf in stand te kunnen houden. Dat doen we al sinds 1924 op verantwoorde wijze en sinds 2013 is dat aantoonbaar met ons maatschappelijk jaarverslag.

## 3. MVO Beleid

We hebben onze visie en MVO-beleid vastgelegd:

- *Verantwoording afleggen*
- *Transparant zijn*
- *Ethisch handelen*
- *Respect voor belanghebbenden*
- *Respect voor rechtsorde, gedragsnormen en mensenrechten*

De ambitie van Prins Bouw is een duurzame bedrijfsvoering en wij zijn ons ervan bewust dat het altijd beter kan.

In 2014 heeft Prins Bouw aan de hand van de milieunorm ISO 14001 haar activiteiten met de bijbehorende milieueffecten inzichtelijk gemaakt om zo deze effecten te minimaliseren en waar mogelijk uit te sluiten. Sinds 2023 zijn we gecertificeerd voor de CO<sub>2</sub>-prestatieladder trede 3.

### OUDDJAAR



## 4. MVO Speerpunten

Prins Bouw heeft haar MVO-strategie bepaald door de belangen van haar werknemers, klanten, leveranciers, onderaannemers en omwonenden mee te nemen in de bedrijfsvoering.

Uit analyse van de gesprekken met belanghebbenden zijn vijf speerpunten naar voren gekomen:

- *Werkgelegenheid genereren*
- *Gezondheid en veiligheid waarborgen*
- *Persoonlijke ontwikkeling verbeteren*
- *Omkoping/corruptie tegengaan*
- *Grondstoffenverbruik verminderen/recyclen*

Deze punten krijgen speciale nadruk in ons dagelijks werk en worden hieronder toegelicht.

### Werkgelegenheid

Prins Bouw heeft als voornaamste doel het creëren van werkgelegenheid. In het jaar 2023 is dat -met hulp van onze collega-bedrijven goed gelukt. Het personeelsbestand is 65 medewerkers. Twee medewerkers kozen voor een andere werkgever en één medewerker is met pensioen gegaan. Verder een stabiel bestand bij Vorchten en Ermelo.

Werkgelegenheid		2018	2019	2020	2021	2022	2023
Werknemers	Aantal	60	62	63	65	63	65

Op dit moment zijn er zes leerlingen die een BBL-opleiding volgen (4 dagen op de bouw, 1 dag op school). Ook zijn twee stagelopers actief.

De gemiddelde leeftijd in het bedrijf is op dit moment 39 jaar en blijft door instroom van jonge mensen en leerlingen gunstig.

Door de combinatie van opleiden in eigen huis en het bieden van gevarieerd werk hopen we mensen blijvend aan ons te verbinden. Zo kunnen we samen crises en perioden van bloei aan.

Het gemiddelde dienstverband bedraagt op dit moment bijna 17 jaar.

## Gezondheid en veiligheid waarborgen

Door werkplekinspecties, keetlezingen, gezondheidsonderzoek en bijeenkomsten blijft gezondheid en veiligheid onder de aandacht.

Gezondheid/veiligheid		2019	2020	2021	2022	2023
Letselcijfers	Aantal	3	2	3	4	4
Keetlezingen	Aantal	451	502	542	480	479
Inspecties arbeidsinspectie	Aantal	0	1	0	0	1
Boetes arbeidsinspectie	Aantal	0	0	0	0	0

Dit jaar viel er een viertal ongevallen te betreuren. Twee ongevallen door een misstap, één ongeval door een tak van een boom in het oog en letsel aan een vinger bij het opruimen van een steigerpijp. We ontvingen bezoek van Arbeidsinspectie op een van onze bouwplaatsen. Dat leidde tot aanscherping van de werkwijze ter plekke. Telkens blijkt weer: blijf Laatste Minuut Risico's Analyseren. Het thema krijgt extra aandacht op de bewust veilig dag van Bouwend Nederland, en we versterken het bewustzijn dat veilig werken eerste voorwaarde is omdat we zorgdragen voor onze omgeving en we gezond met elkaar het pensioen hopen te halen.

## Persoonlijke ontwikkeling verbeteren

Naast de uitkering van een bonus en aandacht voor stoffelijke arbeidsvoorwaarden is volop ruimte geboden voor opleidingen en verbetering van hulpmiddelen.

In 2023 zijn verschillende cursussen en opleidingen gevolgd, zoals:

- Restauratie opleidingen
- Veiligheidsstraining hijskraan en verreiker
- VCA VOL en Basisopleidingen
- Pur cursussen
- Nascholing leermeesters
- Revit
- Assistent uitvoerder
- EMVI schrijven

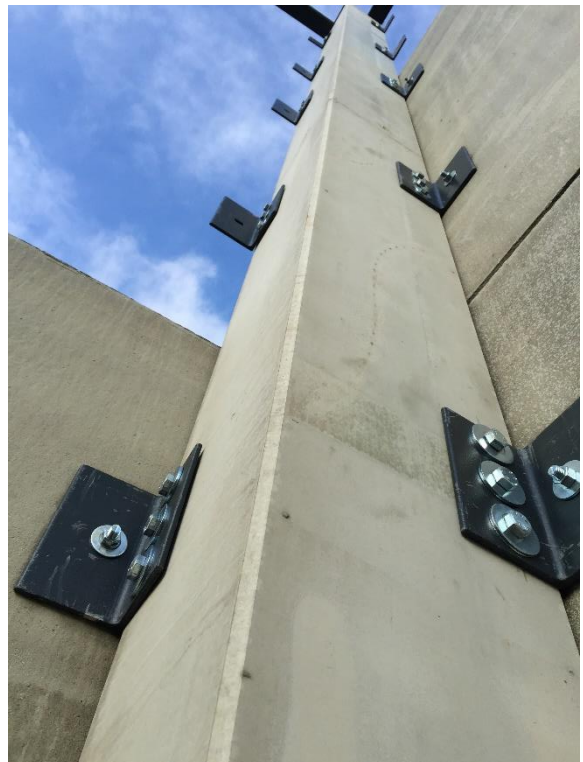
## Omkoping/corruptie tegengaan

De bedrijfscode van Prins Bouw is eenvoudig.

Eerlijkheid en betrouwbaarheid, schriftelijk vastleggen zijn de belangrijkste pijlers

## Grondstoffenverbruik verminderen/ recyclen

We hebben met veel zorg en aandacht woningbouwprojecten gerealiseerd in 2023, zoals 14 woningen in Oosterwolde, 12 appartementen in Oosterwolde. Maar wat hebben we ook veel bestaande gebouwen en woningen voorzien van een nieuwe levensfase! Er is dit jaar, vanwege uitval van grote projecten, veel getimmerd en gemetseld aan verbouwingen. Mooi dat we zo veelzijdig zijn.



### Uitstoot van gevaarlijke stoffen

Met dit speerpunt uit voorgaande jaren willen wij negatieve effecten van de bouw op het milieu minimaliseren. Het afval dat vrijkomt van bouwplaatsen is een forse milieubelasting.

634.000 kg

Door tijdens de bouw zorgvuldig afval te scheiden wordt het soortelijk gewicht van gemengd bouw- en sloopafval verlaagd.

Bij verbouwingen en renovaties waar we als bedrijf graag op inzetten komt relatief veel zwaarder afval vrij en wordt vaak te weinig gemetseld of met beton gewerkt om een separate puinbak te bestellen. We moeten waar mogelijk een (klein) puinbakje kiezen, glas separaat laten afvoeren en waar mogelijk oogsters inzetten.

Uitstootindicator		2018	2019	2020	2021	2022	2023
Soortelijk gewicht gemengd bouw- en sloopafval	kg/m <sup>3</sup>	143	150	150	154	146	149



### CO<sub>2</sub> Energieverbruik verminderen

Dit speerpunt uit de vorige beleidsperiode werkt door. Door gerichte investeringen willen we verder reduceren.

Energiestromen	Eenheid	2018	2019	2020	2021	2022	2023
Elektra	ton CO <sub>2</sub>	10,2	9,0	5,5	0,0	0,0	0,0
Gas	ton CO <sub>2</sub>	20,3	19,3	16,7	19,0	16,5	17,1
Gas gerelateerd aan graaddagen	ton CO <sub>2</sub> /graaddagen	7,2	6,7	6,7	7,0	6,1	6,7

### CO<sub>2</sub> Transport verminderen

Ook dit speerpunt blijft in de rapportagelijjn.

De beste kilometer is nog steeds de niet gereden kilometer.

De taartenactie voor de zuinigste rijders in verschillende categorieën is gecontinueerd. Hoewel het wagenpark telkens vernieuwd wordt zien we toch een toename van het verbruik. Dit komt vooral doordat grotere bussen zijn aangeschaft en elektrisch vervoer nog niet echt zijn intrede gedaan heeft.

614.000 km

Uitstoot en transport indicatoren	Eenheid	2018	2019	2020	2021	2022	2023
Afstand	1.000 km	456	423	480	700	629	614
Benzine	hl	55	23	75	151	126	149
Diesel	hl	342	316	270	403	314	327
Emissie	ton CO <sub>2</sub>	125	113	111	177	138	149
Emissie	g CO <sub>2</sub> per km	275	267	232	254	220	242

## 5. Duurzaam bouwen

Prins Bouw begon als metselbedrijf en is nu een allround aannemer. We bouwen, verbouwen, onderhouden, renoveren en restaureren.

Bouwwerken worden duurzamer door de eisen en normen van de overheid en onze opdrachtgevers.

Via Milieu Prestatie Gebouw worden circulaire materialen bevorderd. BENG eisen zorgen voor een lager energieverbruik en meer duurzame energie. Gasloos bouwen brengt een grote energietransitie teweeg. Vermindering van stikstofemissie tijdens en na de bouw is nodig, om de belasting op stikstofgevoelige natuurtypen terug te brengen.

In bestaande gebouwen is veel te verbeteren.

Op comfort, sanering, geluid, energiebesparing. Gebouwen zijn grondstof voor de bouw. Verbruik van schaarse grondstoffen moet omlaag, maak zo lang mogelijk gebruik van bestaande gebouwen.

Prins Bouw legt zich toe op onderhoud, verbouw, renovatie en restauratie. En zoekt wegen om gebouwen en bouwwerken bruikbaar te maken en te houden. We zullen ons op het gebied van duurzaam bouwen en duurzame gebouwen blijven verbeteren.



Eerste steen IKC De Regenboog Oldebroek

## 6. MVO en de toekomst

We blijven in gesprek met onze stakeholders en zullen jaarlijks de MVO- speerpunten herzien. De doelstellingen uit het beleid van Prins Bouw voeren we stapsgewijs uit.



Techniekklas groep 7 en 8 basisscholen op de bouwplaats.

Als u nieuwsgierig bent naar al onze MVO-doelstellingen of suggesties heeft bel ons dan of stuur een mail naar [info@prinsbouw.nl](mailto:info@prinsbouw.nl).

### Contactgegevens

Prins Bouw  
Nijverheidsweg 20  
8084 GW 't Harde  
Tel. 0525-653211  
E-mail [info@prinsbouw.nl](mailto:info@prinsbouw.nl)  
[www.prinsbouw.nl](http://www.prinsbouw.nl)

### Suggesties

We staan open voor feedback  
Stuur gerust een email naar:  
[info@prinsbouw.nl](mailto:info@prinsbouw.nl)

Dit verslag is ook beschikbaar op: [www.prinsbouw.nl](http://www.prinsbouw.nl)